

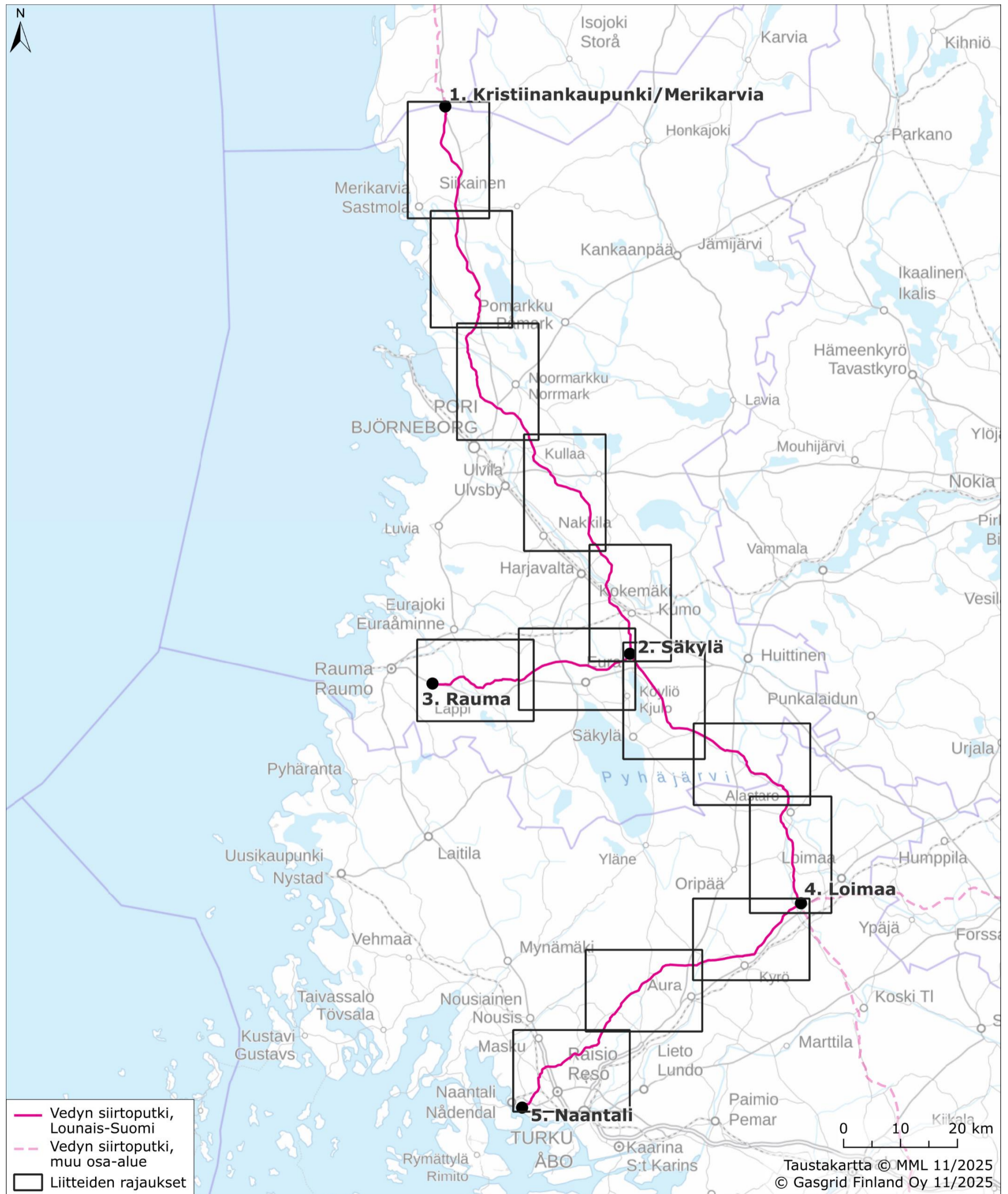
# Liite 1

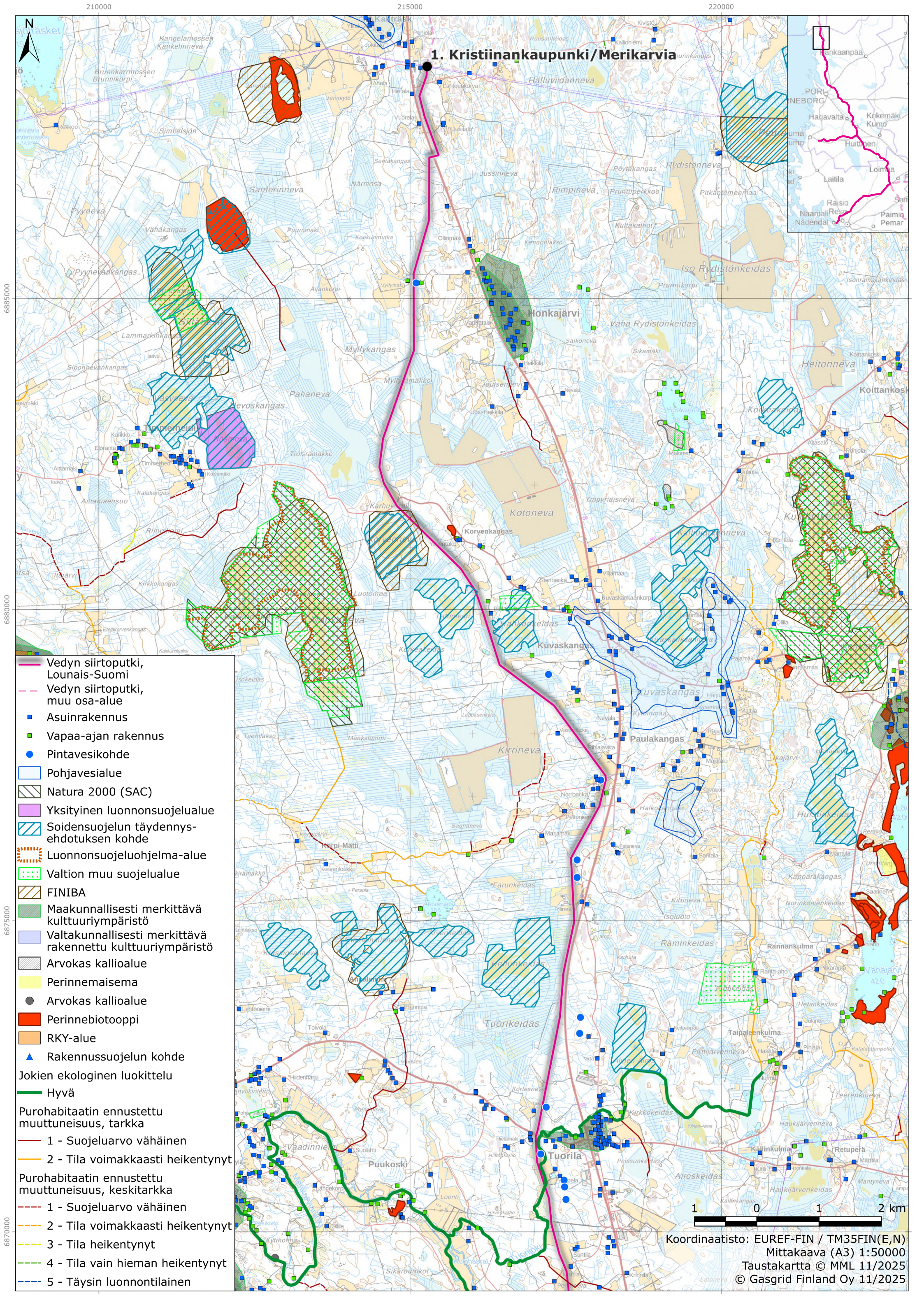
## Kokoomakartta

Indeksikartta

A3-karttaliitteet: Kokoomakartat

Asuin- ja vapaa-ajan rakennukset, pohjavesialueet, Natura 2000 -alueet, luonnonsuojelualueet, maisemalliset arvokohteet, rakennettu kulttuuriympäristö, pintavedet, linnustollisesti arvokkaat alueet. Aineistolähteet: Suomen ympäristökeskus, Maanmittauslaitos, Museovirasto, BirdLife Suomi ry, Lounais-Suomen liitto ja Satakunnan liitto, 2025.



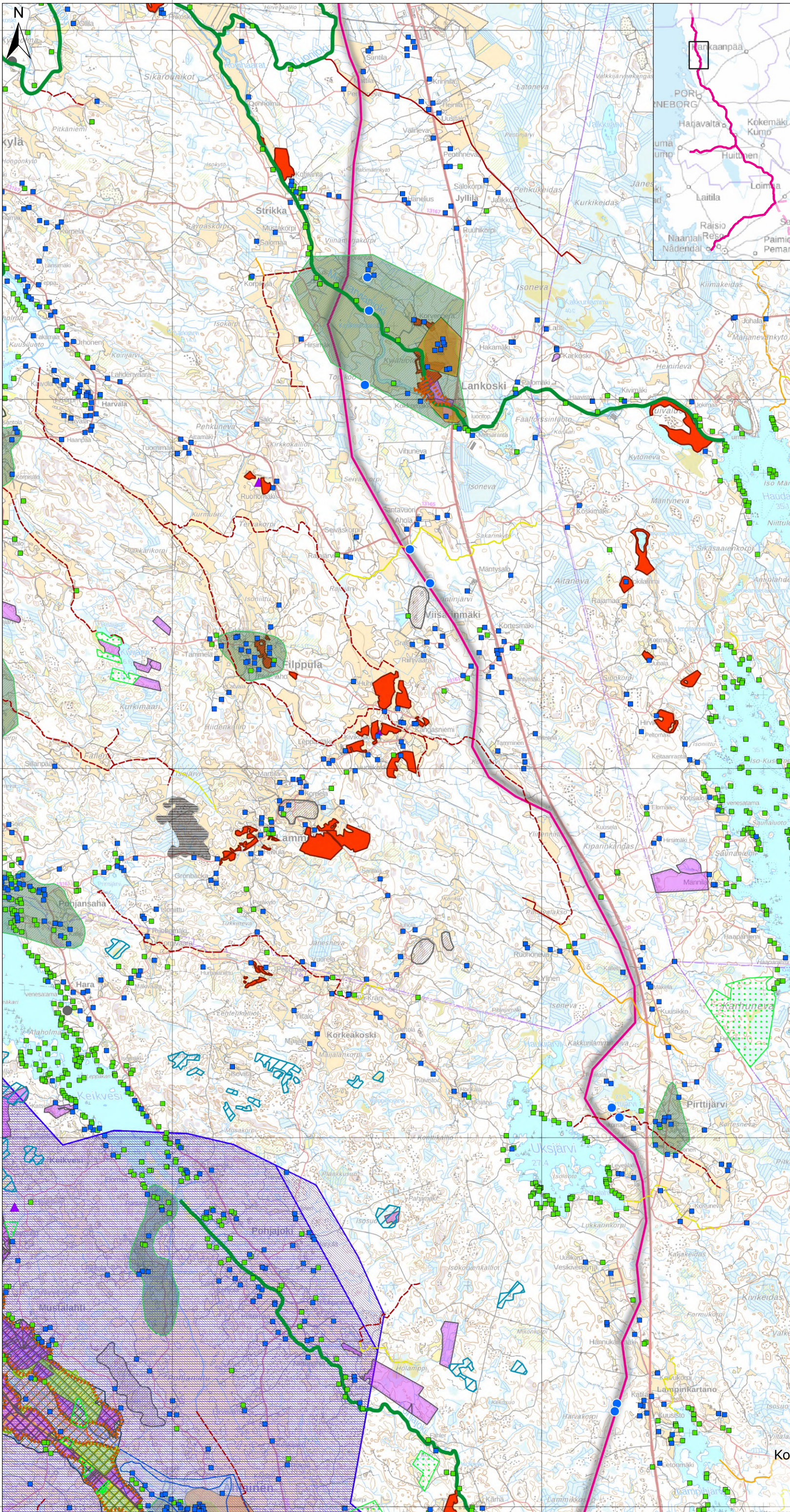


# 1. Kristiinankaupunki/Merikarvia

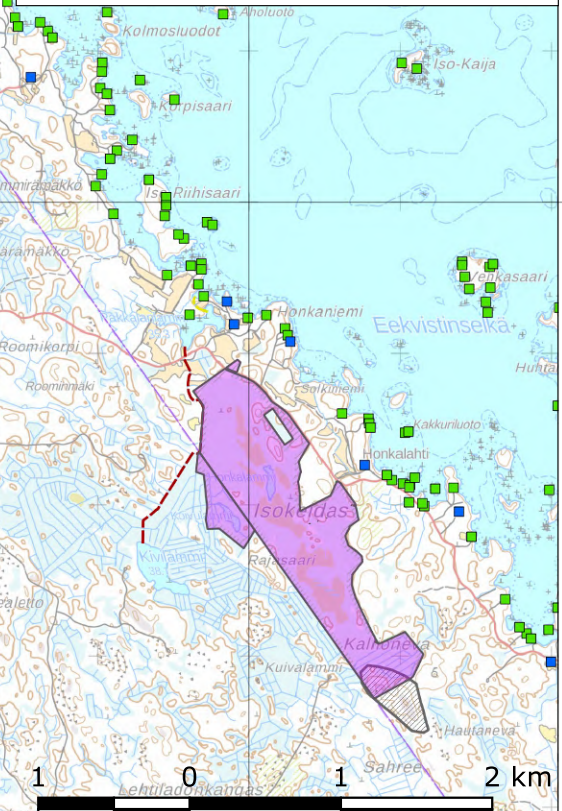
- Vedyn siirtoputki, Lounais-Suomi
  - Vedyn siirtoputki, muu osa-alue
  - Asuinrakennus
  - Vapaa-ajan rakennus
  - Pintavesikohde
  - Pohjavesialue
  - Natura 2000 (SAC)
  - Yksityinen luonnonsuojelualue
  - Soidensuojelun täydennisehdotuksen kohde
  - Luonnonsuojeluohjelma-alue
  - Valtion muu suojelualue
  - FINIBA
  - Maakunnallisesti merkittävä kulttuuriympäristö
  - Valtakunnallisesti merkittävä rakennettu kulttuuriympäristö
  - Arvokas kallioalue
  - Perinnemaisema
  - Arvokas kallioalue
  - Perinnebiotooppi
  - RKY-alue
  - ▲ Rakennussuojelun kohde
- Jokien ekologinen luokittelu**
- Hyvä
- Purohabitaatin ennustettu muuttuneisuus, tarkka**
- 1 - Suojeluarvo vähäinen
  - 2 - Tila voimakkaasti heikentynyt
- Purohabitaatin ennustettu muuttuneisuus, keskিতarkka**
- 1 - Suojeluarvo vähäinen
  - 2 - Tila voimakkaasti heikentynyt
  - 3 - Tila heikentynyt
  - 4 - Tila vain hieman heikentynyt
  - 5 - Täysin luonnontilainen

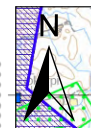
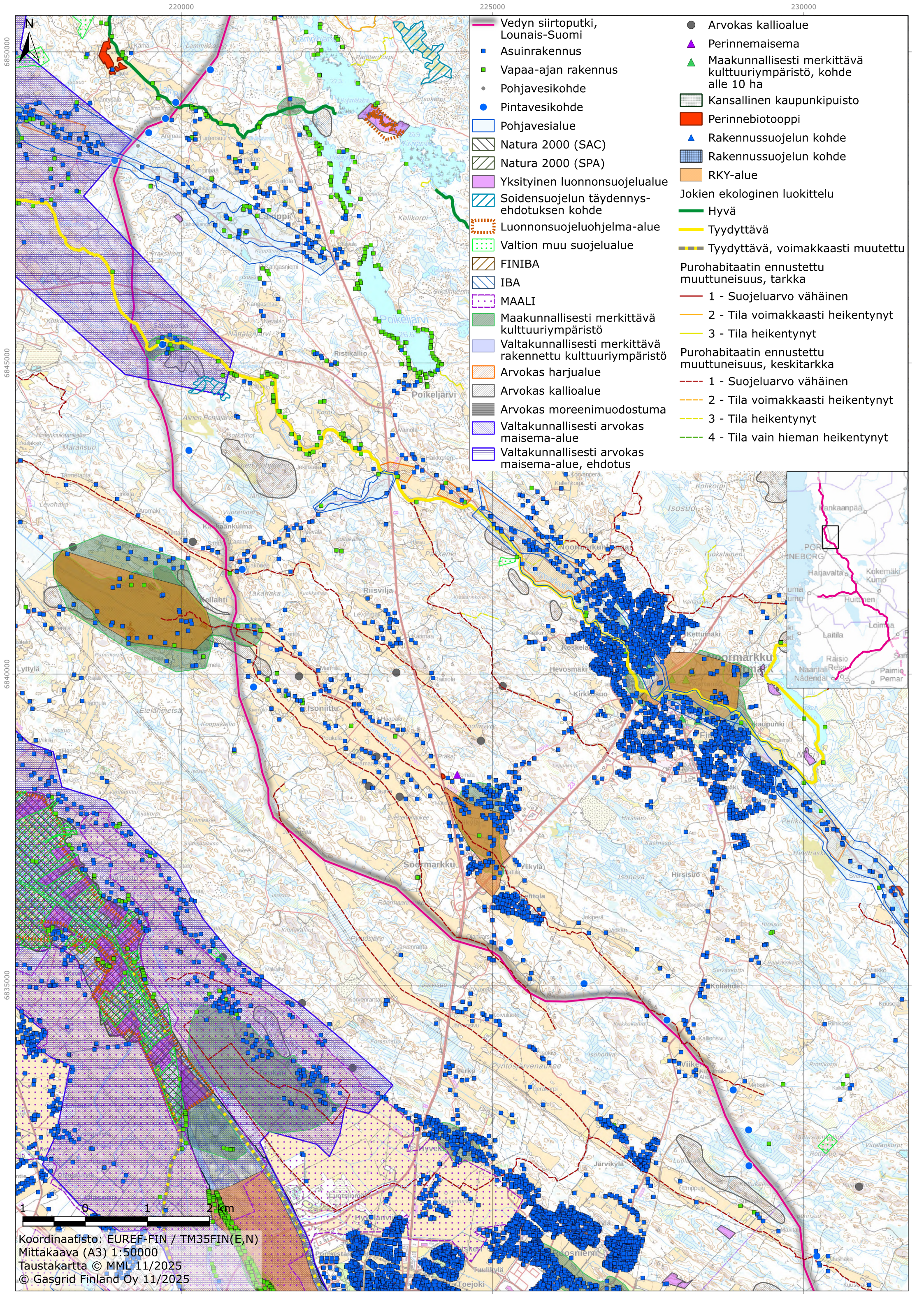
1 0 1 2 km

Koordinaatisto: EUREF-FIN / TM35FIN(E,N)  
 Mittakaava (A3) 1:50000  
 Taustakartta © MML 11/2025  
 © Gasgrid Finland Oy 11/2025



- Vedyn siirtoputki, Lounais-Suomi
  - Asuinrakennus
  - Vapaa-ajan rakennus
  - Pintavesikohde
  - Pohjavesialue
  - Natura 2000 (SAC)
  - Natura 2000 (SPA)
  - Yksityinen luonnonsuojelualue
  - Soidensuojelun täydennys-ehdotuksen kohde
  - Luonnonsuojeluohjelma-alue
  - Valtion muu suojelualue
  - Valtion omistama luonnonsuojelu-alue
  - FINIBA
  - IBA
  - MAALI
  - Maakunnallisesti merkittävä kulttuuriympäristö
  - Valtakunnallisesti merkittävä rakennettu kulttuuriympäristö
  - Arvokas harjualue
  - Arvokas kallioalue
  - Arvokas moreenimuodostuma
  - Valtakunnallisesti arvokas maisema-alue
  - Valtakunnallisesti arvokas maisema-alue, ehdotus
  - Arvokas kallioalue
  - ▲ Perinnemaisema
  - Valtakunnallisesti merkittävä rakennettu kulttuuriympäristö, kohde alle 10 ha
  - Perinnebiotooppi
  - ▲ Rakennussuojelun kohde
  - RKY-alue
- Jokien ekologinen luokittelu**
- Hyvä
  - Tyydyttävä
  - Välttävä
- Purohabitaatin ennustettu muuttuneisuus, tarkka**
- 1 - Suojeluarvo vähäinen
  - 2 - Tila voimakkaasti heikentynyt
  - 3 - Tila heikentynyt
  - 4 - Tila vain hieman heikentynyt
  - 5 - Täysin luonnontilainen
- Purohabitaatin ennustettu muuttuneisuus, keskitarkka**
- - - 1 - Suojeluarvo vähäinen
  - - - 2 - Tila voimakkaasti heikentynyt
  - - - 3 - Tila heikentynyt

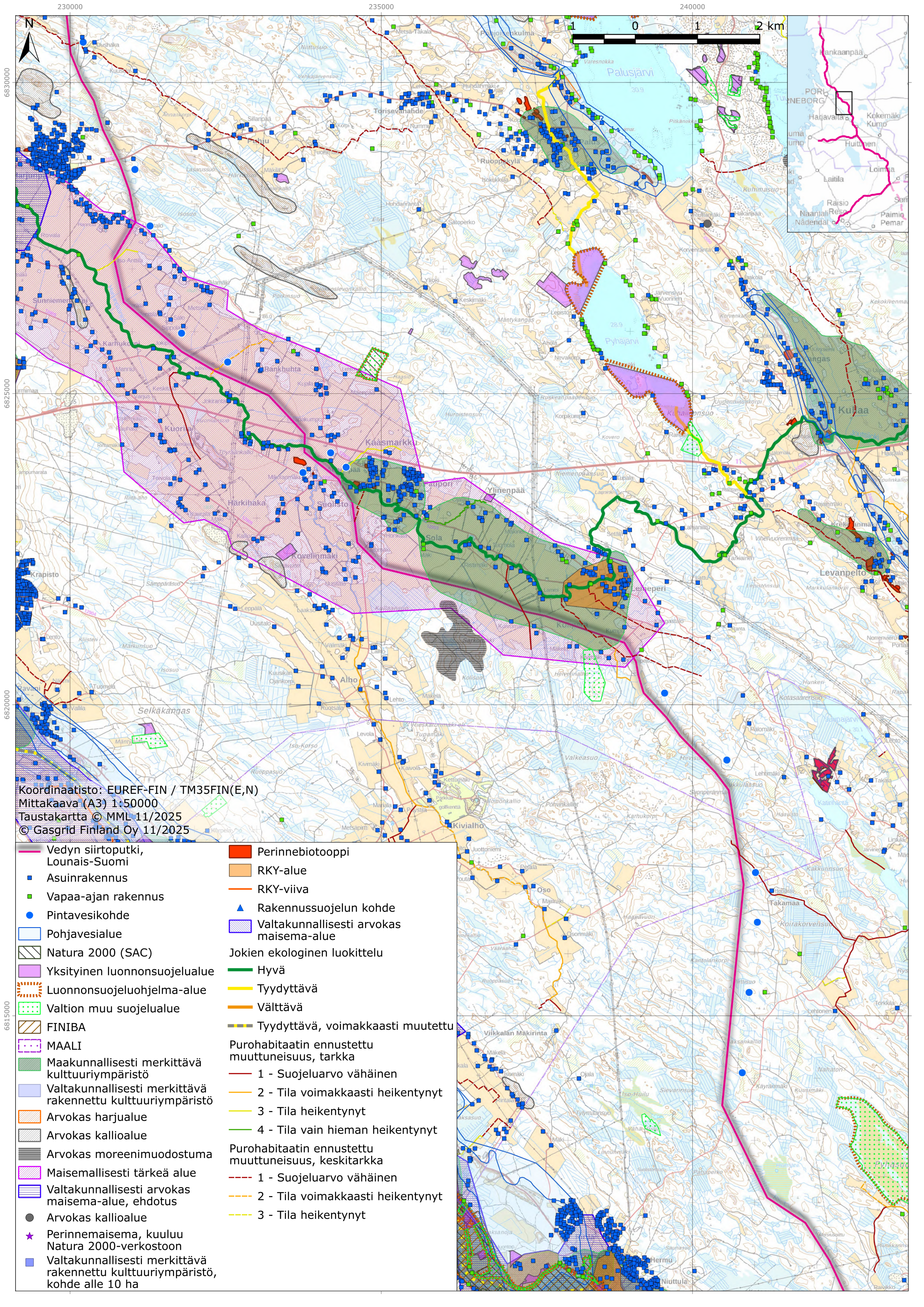




- Vedyn siirtoputki, Lounais-Suomi
  - Asuinrakennus
  - Vapaa-ajan rakennus
  - Pohjavesikohde
  - Pintavesikohde
  - Pohjavesialue
  - Natura 2000 (SAC)
  - Natura 2000 (SPA)
  - Yksityinen luonnonsuojelualue
  - Soidensuojelun täydennys-ehdotuksen kohde
  - Luonnonsuojeluohjelma-alue
  - Valtion muu suojelualue
  - FINIBA
  - IBA
  - MAALI
  - Maakunnallisesti merkittävä kulttuuriympäristö
  - Valtakunnallisesti merkittävä rakennettu kulttuuriympäristö
  - Arvokas harjualue
  - Arvokas kallioalue
  - Arvokas moreenimuodostuma
  - Valtakunnallisesti arvokas maisema-alue
  - Valtakunnallisesti arvokas maisema-alue, ehdotus
  - Arvokas kallioalue
  - ▲ Perinnemaisema
  - ▲ Maakunnallisesti merkittävä kulttuuriympäristö, kohde alle 10 ha
  - Kansallinen kaupunkipuisto
  - Perinnebiotooppi
  - ▲ Rakennussuojelun kohde
  - Rakennussuojelun kohde
  - RKY-alue
- Jokien ekologinen luokittelu
- Hyvä
  - Tyydyttävä
  - Tyydyttävä, voimakkaasti muutettu
- Purohabitaatin ennustettu muuttuneisuus, tarkka
- 1 - Suojeluarvo vähäinen
  - 2 - Tila voimakkaasti heikentynyt
  - 3 - Tila heikentynyt
- Purohabitaatin ennustettu muuttuneisuus, keskitarkka
- - - 1 - Suojeluarvo vähäinen
  - - - 2 - Tila voimakkaasti heikentynyt
  - - - 3 - Tila heikentynyt
  - - - 4 - Tila vain hieman heikentynyt

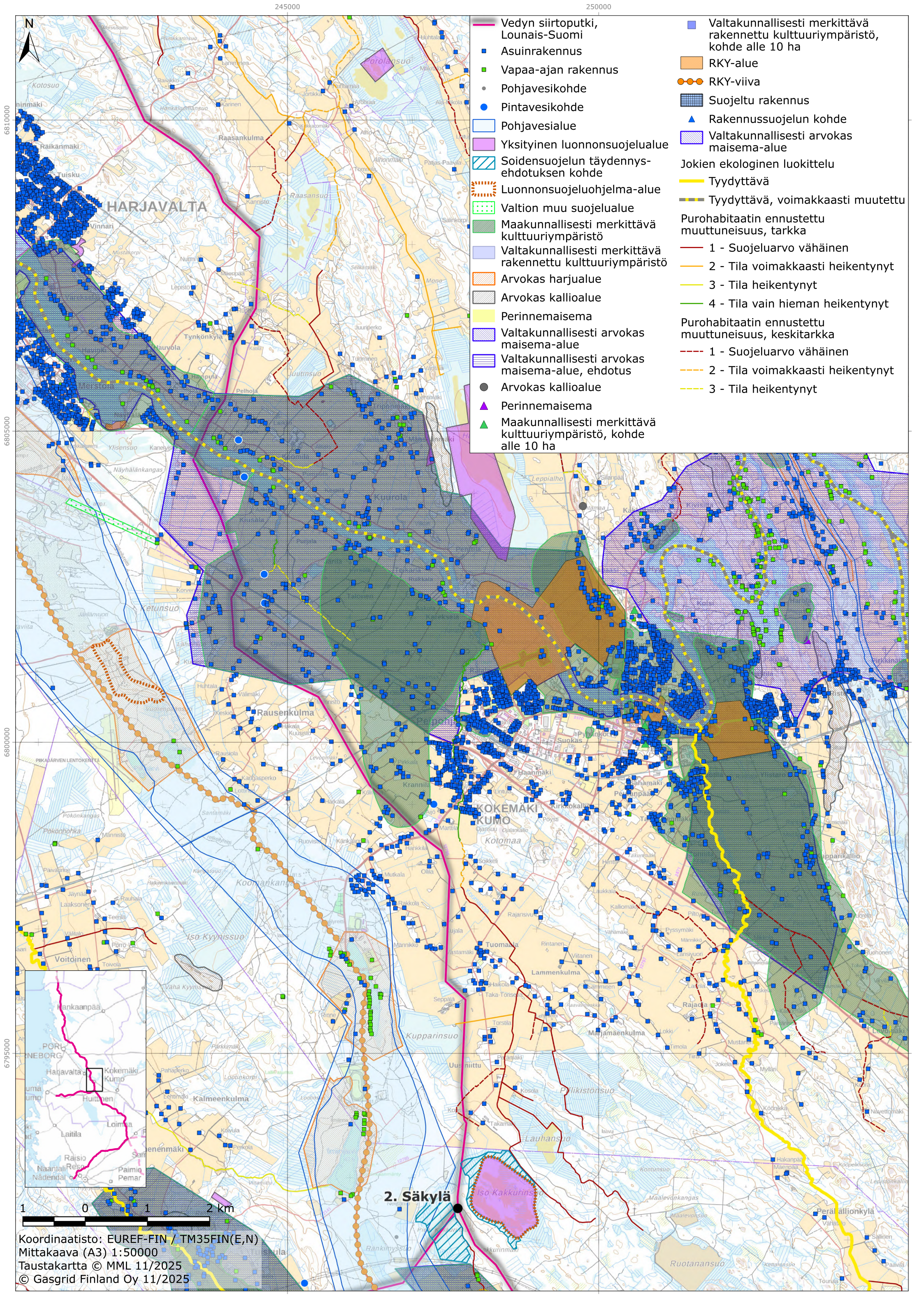
Koordinaatisto: EUREF-FIN / TM35FIN(E,N)  
 Mittakaava (A3) 1:50000  
 Taustakartta © MML 11/2025  
 © Gasgrid Finland Oy 11/2025





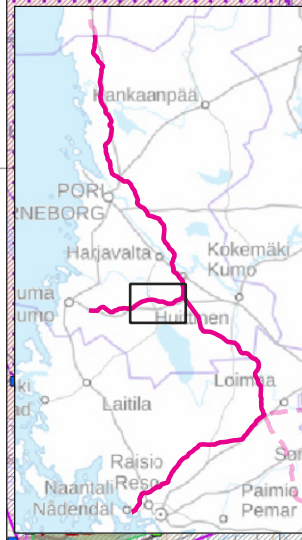
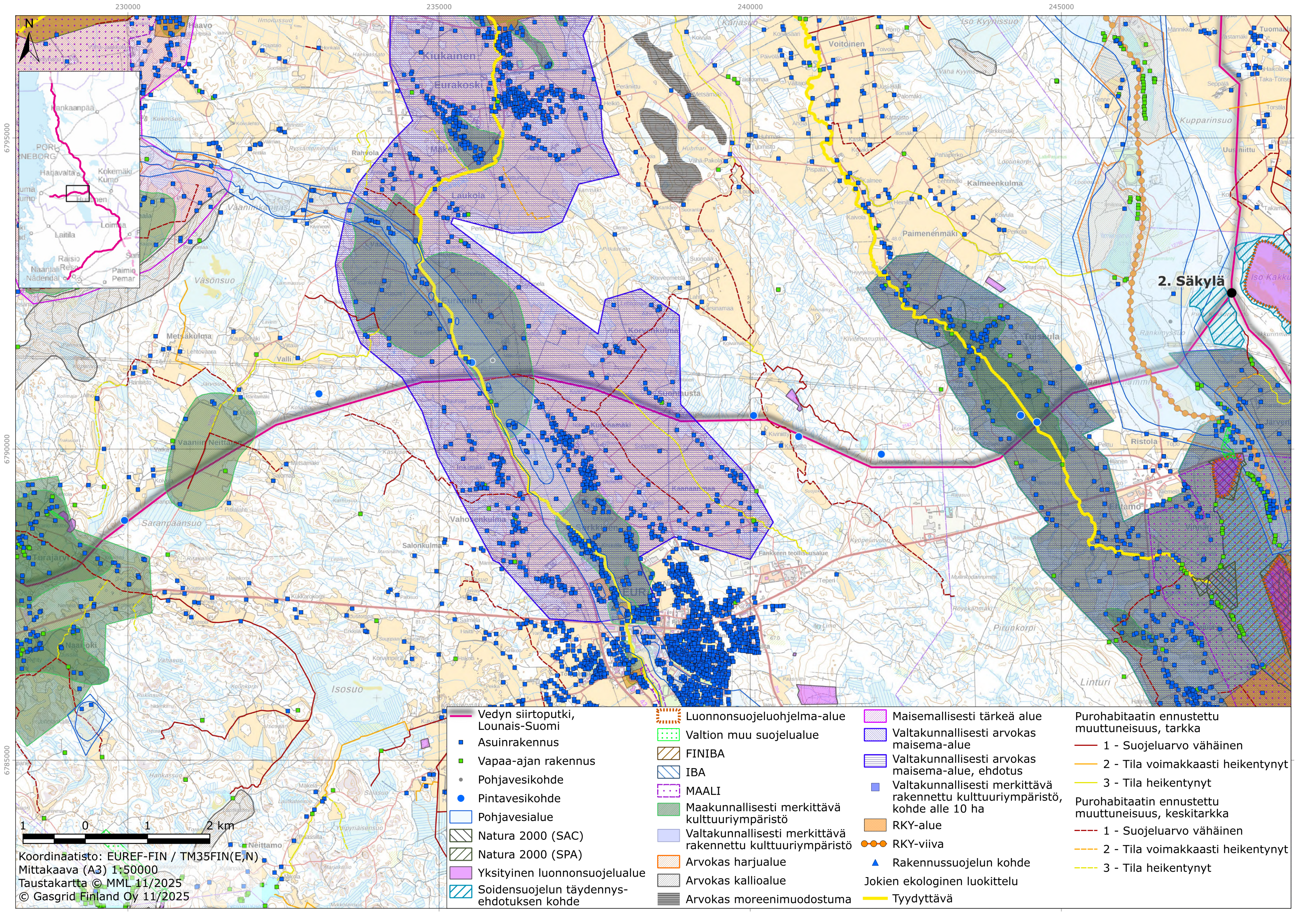
Koordinaatisto: EUREF-FIN / TM35FIN(E,N)  
 Mittakaava (A3) 1:50000  
 Taustakartta © MML 11/2025  
 © Gasgrid Finland Oy 11/2025

- |   |  |  |
|---|--|--|
| — Veden siirtoputki, Lounais-Suomi  | ■ Perinnebiotooppi                                   |  |
| ■ Asuinrakennus   | ■ RKY-alue   |  |
| ■ Vapaa-ajan rakennus   | — RKY-viiva  |  |
| ● Pintavesikohde  | ▲ Rakennussuojelun kohde                             |  |
| □ Pohjavesialue   | ▨ Valtakunnallisesti arvokas maisema-alue            |  |
| ▨ Natura 2000 (SAC)   | Jokien ekologinen luokittelu                         |  |
| ▨ Yksityinen luonnonsuojelualue   | — Hyvä   |  |
| ▨ Luonnonsuojeluohjelma-alue  | — Tyydyttävä   |  |
| ▨ Valtion muu suojelualue   | — Välttävä   |  |
| ▨ FINIBA  | — Tyydyttävä, voimakkaasti muutettu                  |  |
| ▨ MAALI   | Purohabitaatin ennustettu muuttuneisuus, tarkka      |  |
| ▨ Maakunnallisesti merkittävä kulttuuriympäristö                                | — 1 - Suojeluarvo vähäinen                           |  |
| ▨ Valtakunnallisesti merkittävä rakennettu kulttuuriympäristö                   | — 2 - Tila voimakkaasti heikentynyt                  |  |
| ▨ Arvokas harjualue   | — 3 - Tila heikentynyt                               |  |
| ▨ Arvokas kallioalue  | — 4 - Tila vain hieman heikentynyt                   |  |
| ▨ Arvokas moreenimuodostuma   | Purohabitaatin ennustettu muuttuneisuus, keskিতarkka |  |
| ▨ Maisemallisesti tärkeä alue   | — 1 - Suojeluarvo vähäinen                           |  |
| ▨ Valtakunnallisesti arvokas maisema-alue, ehdotus                              | — 2 - Tila voimakkaasti heikentynyt                  |  |
| ● Arvokas kallioalue  | — 3 - Tila heikentynyt                               |  |
| ★ Perinnemaisema, kuuluu Natura 2000-verkostoon                                 |  |  |
| ■ Valtakunnallisesti merkittävä rakennettu kulttuuriympäristö, kohde alle 10 ha |  |  |



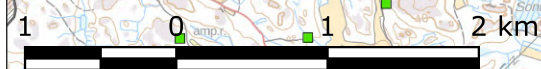
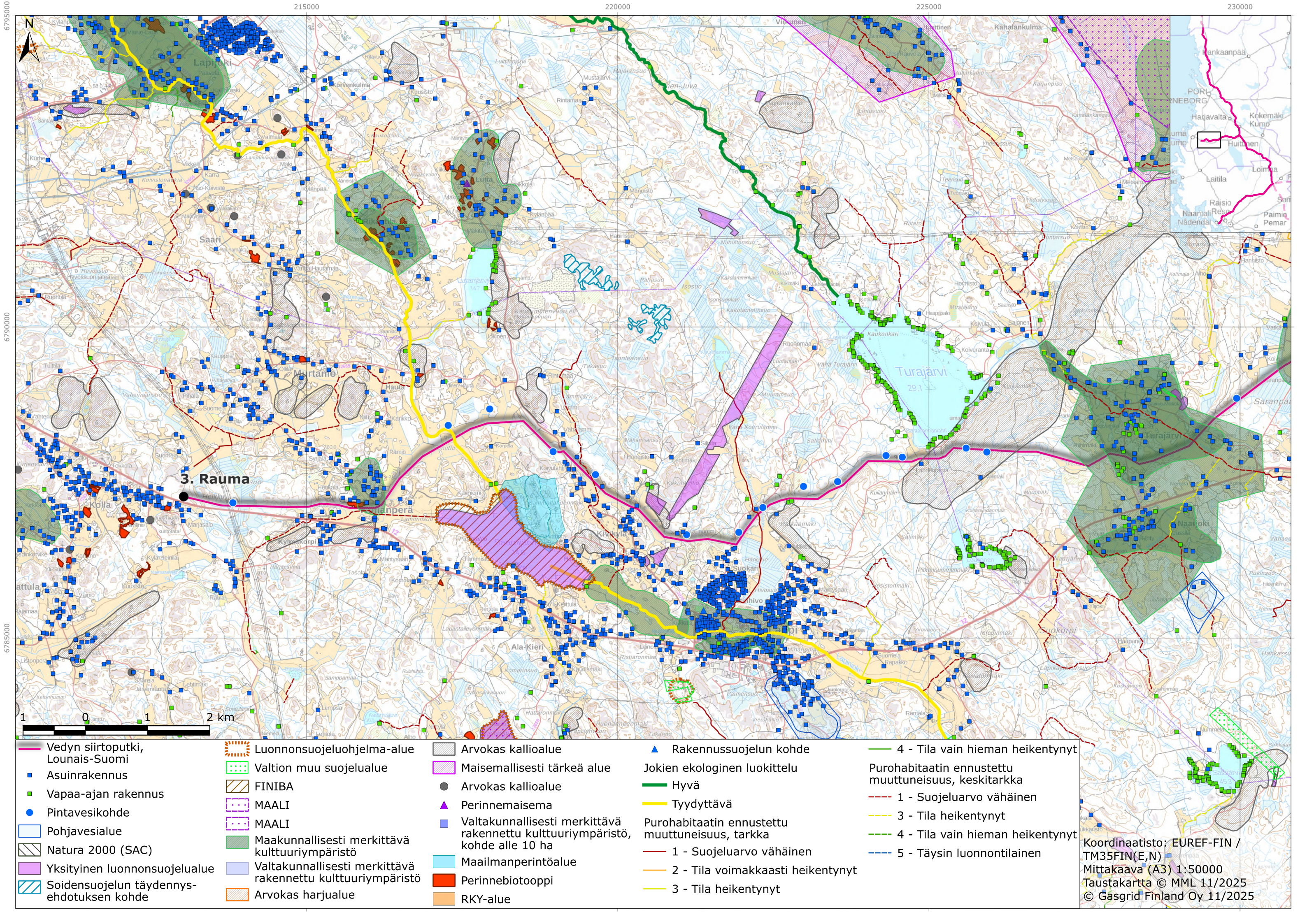
- Vedyn siirtoputki, Lounais-Suomi
- Asuinrakennus
- Vapaa-ajan rakennus
- Pohjavesikohte
- Pintavesikohte
- Pohjavesialue
- Yksityinen luonnonsuojelualue
- Soidensuojelun täydennys-ehdotuksen kohde
- Luonnonsuojeluohjelma-alue
- Valtion muu suojelualue
- Maakunnallisesti merkittävä kulttuuriympäristö
- Valtakunnallisesti merkittävä rakennettu kulttuuriympäristö
- Arvokas harjualue
- Arvokas kallioalue
- Perinnemaisema
- Valtakunnallisesti arvokas maisema-alue
- Valtakunnallisesti arvokas maisema-alue, ehdotus
- Arvokas kallioalue
- ▲ Perinnemaisema
- ▲ Maakunnallisesti merkittävä kulttuuriympäristö, kohde alle 10 ha

- Valtakunnallisesti merkittävä rakennettu kulttuuriympäristö, kohde alle 10 ha
- RKY-alue
- RKY-viiva
- Suojeltu rakennus
- ▲ Rakennussuojelun kohde
- Valtakunnallisesti arvokas maisema-alue
- Jokien ekologinen luokittelu**
- Tyydyttävä
- Tyydyttävä, voimakkaasti muutettu
- Purohabitaatin ennustettu muuttuneisuus, tarkka**
- 1 - Suojeluarvo vähäinen
- 2 - Tila voimakkaasti heikentynyt
- 3 - Tila heikentynyt
- 4 - Tila vain hieman heikentynyt
- Purohabitaatin ennustettu muuttuneisuus, keskitarkka**
- 1 - Suojeluarvo vähäinen
- 2 - Tila voimakkaasti heikentynyt
- 3 - Tila heikentynyt



Koordinaatisto: EUREF-FIN / TM35FIN(E,N)  
 Mittakaava (A3) 1:50000  
 Taustakartta © MML 11/2025  
 © Gasgrid Finland Oy 11/2025

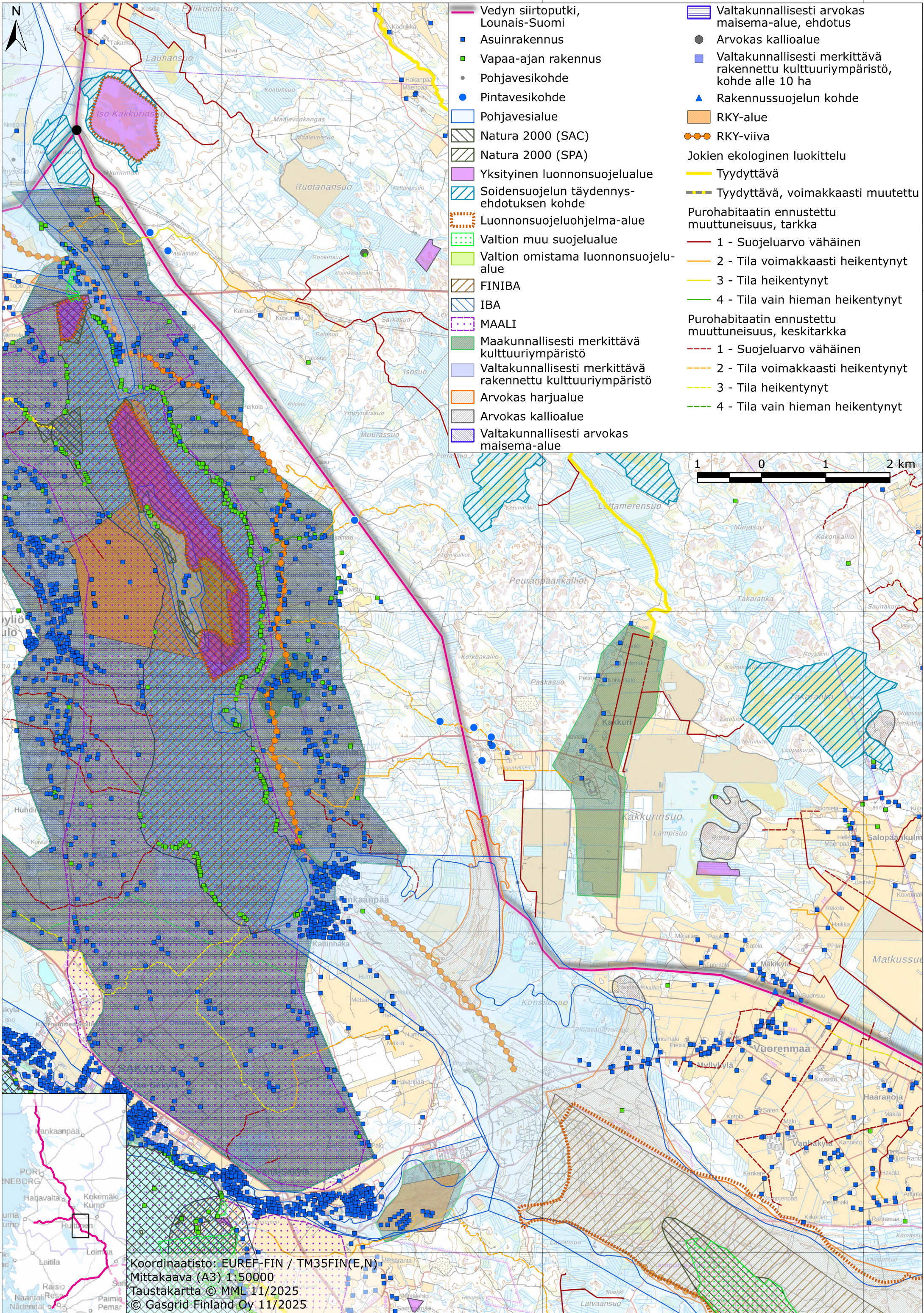
- |  |  |   |  |
|--|--|---|--|
| <ul style="list-style-type: none"> <li> Vedyn siirtoputki, Lounais-Suomi</li> <li> Asuinrakennus</li> <li> Vapaa-ajan rakennus</li> <li> Pohjavesikohde</li> <li> Pintavesikohde</li> <li> Pohjavesialue</li> <li> Natura 2000 (SAC)</li> <li> Natura 2000 (SPA)</li> <li> Yksityinen luonnonsuojelualue</li> <li> Soidensuojelun täydennisehdotuksen kohde</li> </ul> | <ul style="list-style-type: none"> <li> Luonnonsuojeluohjelma-alue</li> <li> Valtion muu suojelualue</li> <li> FINIBA</li> <li> IBA</li> <li> MAALI</li> <li> Maakunnallisesti merkittävä kulttuuriympäristö</li> <li> Valtakunnallisesti merkittävä rakennettu kulttuuriympäristö</li> <li> Arvokas harjualue</li> <li> Arvokas kallioalue</li> <li> Arvokas moreenimuodostuma</li> </ul> | <ul style="list-style-type: none"> <li> Maisemallisesti tärkeä alue</li> <li> Valtakunnallisesti arvokas maisema-alue</li> <li> Valtakunnallisesti arvokas maisema-alue, ehdotus</li> <li> Valtakunnallisesti merkittävä rakennettu kulttuuriympäristö, kohde alle 10 ha</li> <li> RKY-alue</li> <li> RKY-viiva</li> <li> Rakennussuojelun kohde</li> <li> Tydyttävä</li> </ul> | <p>Purohabitaatin ennustettu muuttuneisuus, tarkka</p> <ul style="list-style-type: none"> <li> 1 - Suojeluarvo vähäinen</li> <li> 2 - Tila voimakkaasti heikentynyt</li> <li> 3 - Tila heikentynyt</li> </ul> <p>Purohabitaatin ennustettu muuttuneisuus, keskitarkka</p> <ul style="list-style-type: none"> <li> 1 - Suojeluarvo vähäinen</li> <li> 2 - Tila voimakkaasti heikentynyt</li> <li> 3 - Tila heikentynyt</li> </ul> <p>Jokien ekologinen luokittelu</p> |
|--|--|---|--|



Vedyn siirtoputki, Lounais-Suomi	Luonnonsuojeluohjelma-alue	Arvokas kallioalue	Rakennussuojelun kohde	4 - Tila vain hieman heikentynyt
Asuinrakennus	Valtion muu suojelualue	Maisemallisesti tärkeä alue	Jokien ekologinen luokittelu	Purohabitaatin ennustettu muuttuneisuus, keskitarkka
Vapaa-ajan rakennus	FINIBA	Arvokas kallioalue	Hyvä	1 - Suojeluarvo vähäinen
Pintavesikohde	MAALI	Perinnemaisema	Tyydyttävä	3 - Tila heikentynyt
Pohjavesialue	MAALI	Valtakunnallisesti merkittävä rakennettu kulttuuriympäristö, kohde alle 10 ha	Purohabitaatin ennustettu muuttuneisuus, tarkka	4 - Tila vain hieman heikentynyt
Natura 2000 (SAC)	Maakunnallisesti merkittävä kulttuuriympäristö	Maailmanperintöalue	1 - Suojeluarvo vähäinen	5 - Täysin luonnontilainen
Yksityinen luonnonsuojelualue	Valtakunnallisesti merkittävä rakennettu kulttuuriympäristö	Perinnebiotooppi	2 - Tila voimakkaasti heikentynyt	
Soidensuojelun täydennys-ehdotuksen kohde	Arvokas harjualue	RKY-alue	3 - Tila heikentynyt	

Koordinaatisto: EUREF-FIN / TM35FIN(E,N)  
Mittakaava (A3) 1:50000  
Taustakartta © MML 11/2025  
© Gasgrid Finland Oy 11/2025





6790000

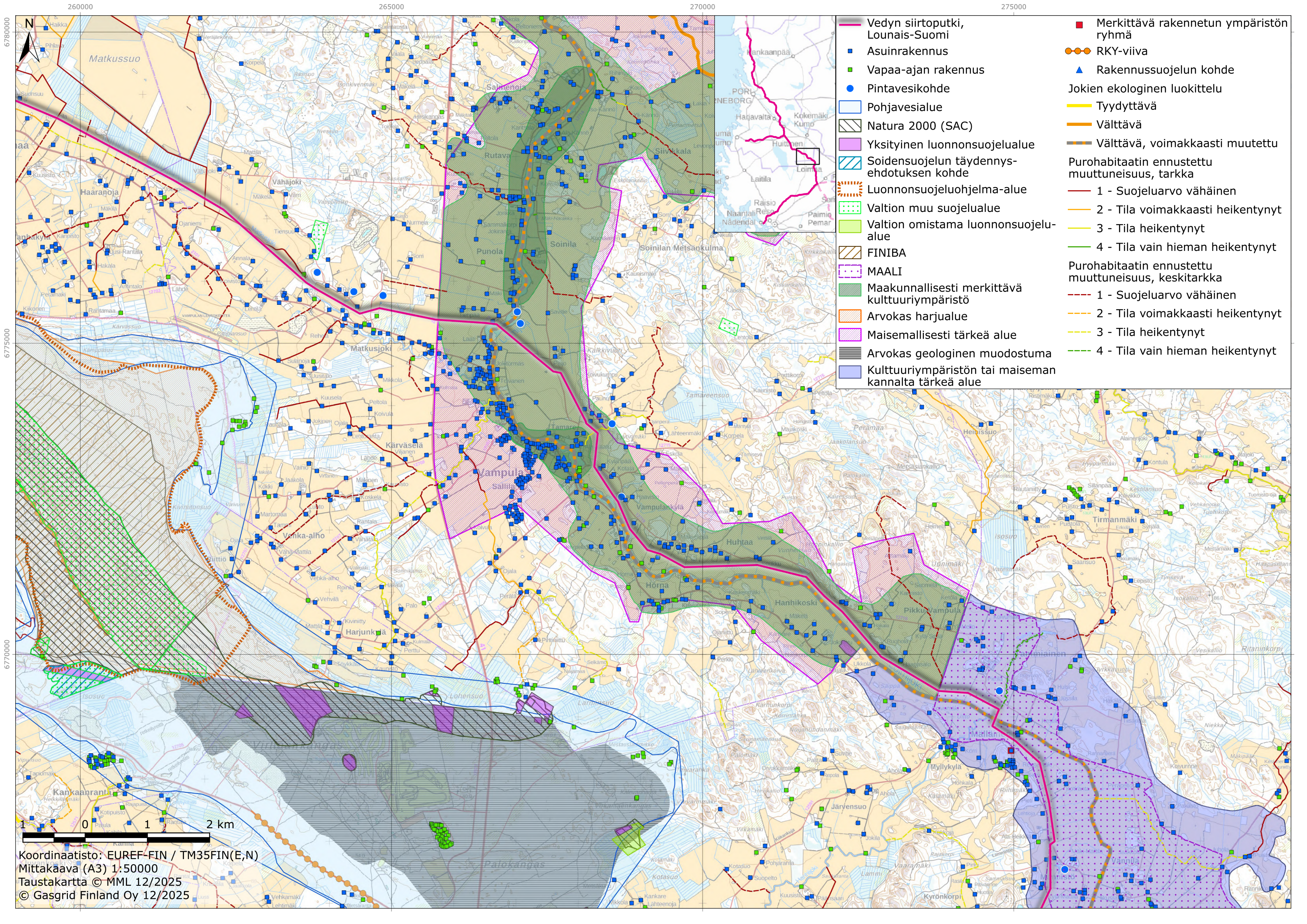
6785000

6780000

6775000



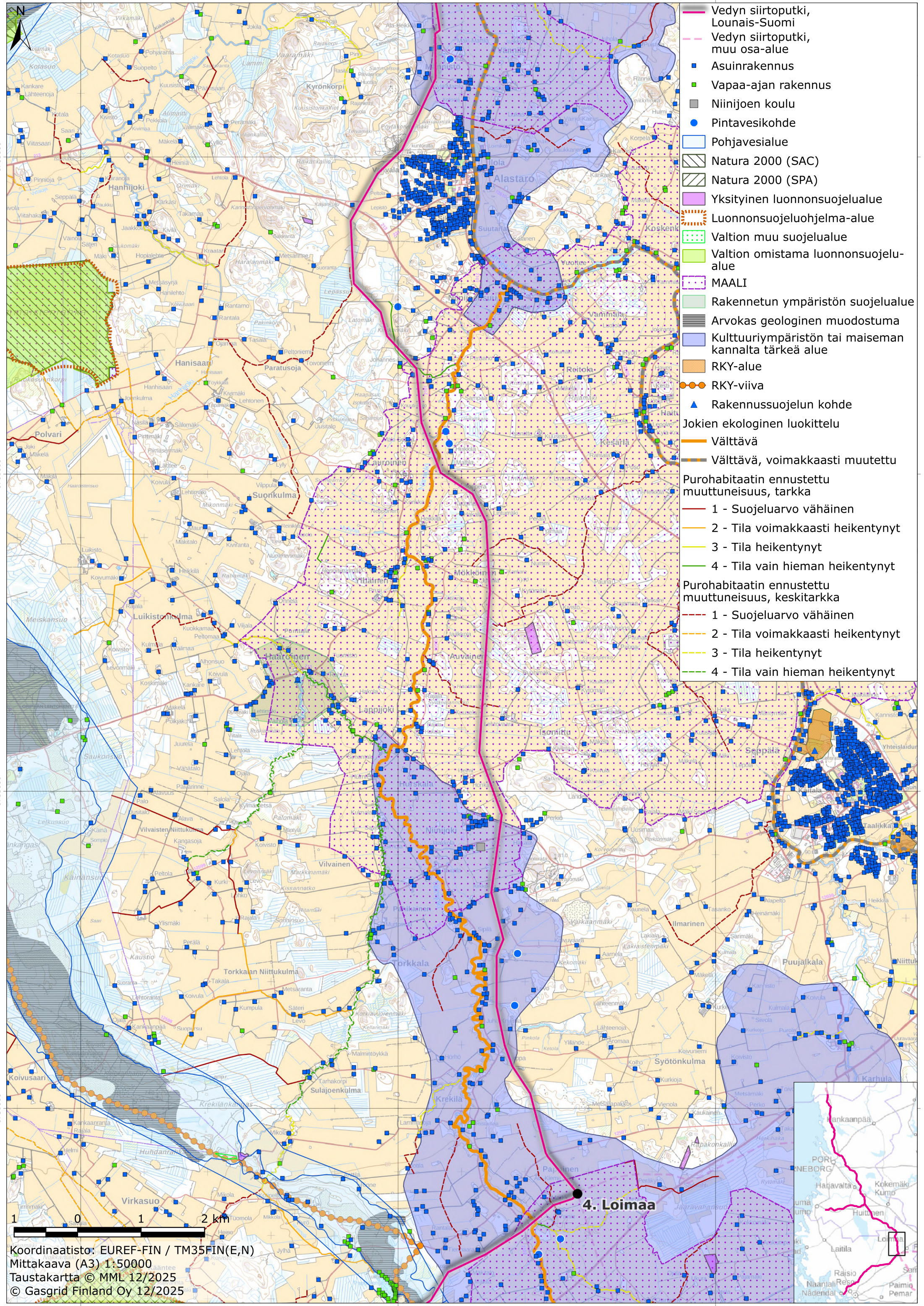
Koordinaatisto: EUREF-FIN / TM35FIN(E,N)  
 Mittakaava (A3) 1:50000  
 Taustakartta © MML 11/2025  
 © Gasgrid Finland Oy 11/2025



- Merkittävä rakennetun ympäristön ryhmä
- RKY-viiva
- Rakennussuojelun kohde
- Joki
- Jokien ekologinen luokittelu
- Tyydyttävä
- Välttävä
- Välttävä, voimakkaasti muutettu
- Purohabitaatin ennustettu muuttuneisuus, tarkka
- 1 - Suojeluarvo vähäinen
- 2 - Tila voimakkaasti heikentynyt
- 3 - Tila heikentynyt
- 4 - Tila vain hieman heikentynyt
- Purohabitaatin ennustettu muuttuneisuus, keskitarkka
- 1 - Suojeluarvo vähäinen
- 2 - Tila voimakkaasti heikentynyt
- 3 - Tila heikentynyt
- 4 - Tila vain hieman heikentynyt

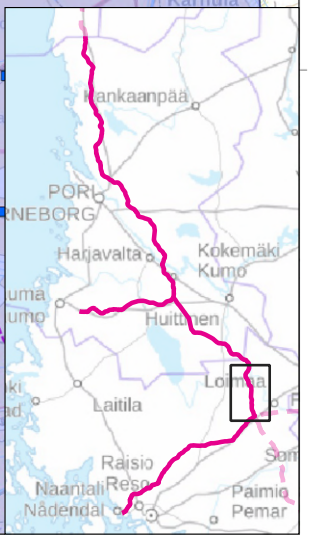
- Vedyn siirtoputki, Lounais-Suomi
- Asuinrakennus
- Vapaa-ajan rakennus
- Pintavesikohde
- Pohjavesialue
- Natura 2000 (SAC)
- Yksityinen luonnonsuojelualue
- Soidensuojelun täydennys-ehdotuksen kohde
- Luonnonsuojeluohjelma-alue
- Valtion muu suojelualue
- Valtion omistama luonnonsuojelu-alue
- FINIBA
- MAALI
- Maakunnallisesti merkittävä kulttuuriympäristö
- Arvokas harjualue
- Maisemallisesti tärkeä alue
- Arvokas geologinen muodostuma
- Kulttuuriympäristön tai maiseman kannalta tärkeä alue

Koordinaatisto: EUREF-FIN / TM35FIN(E,N)  
 Mittakaava (A3) 1:50000  
 Taustakartta © MML 12/2025  
 © Gasgrid Finland Oy 12/2025

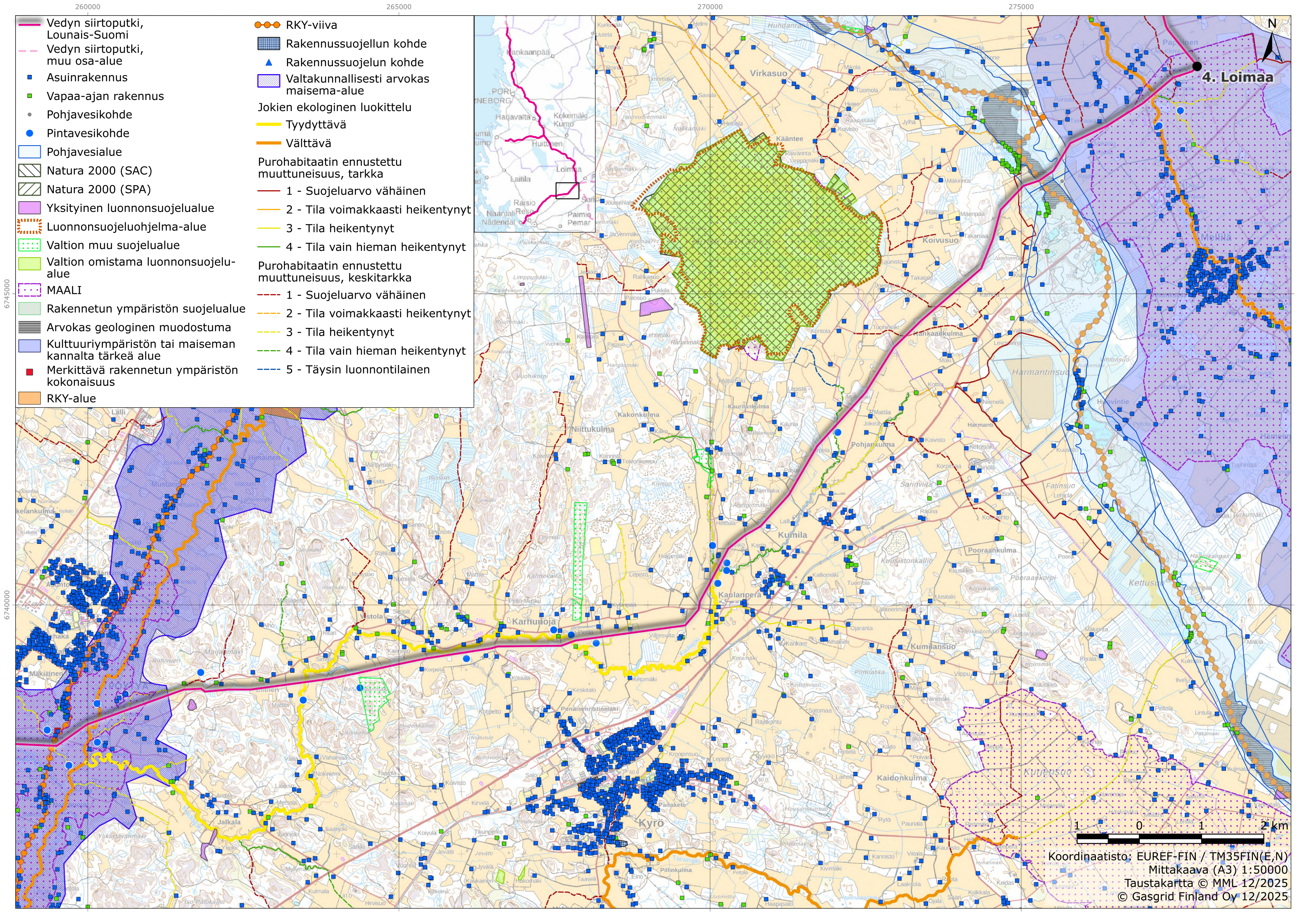


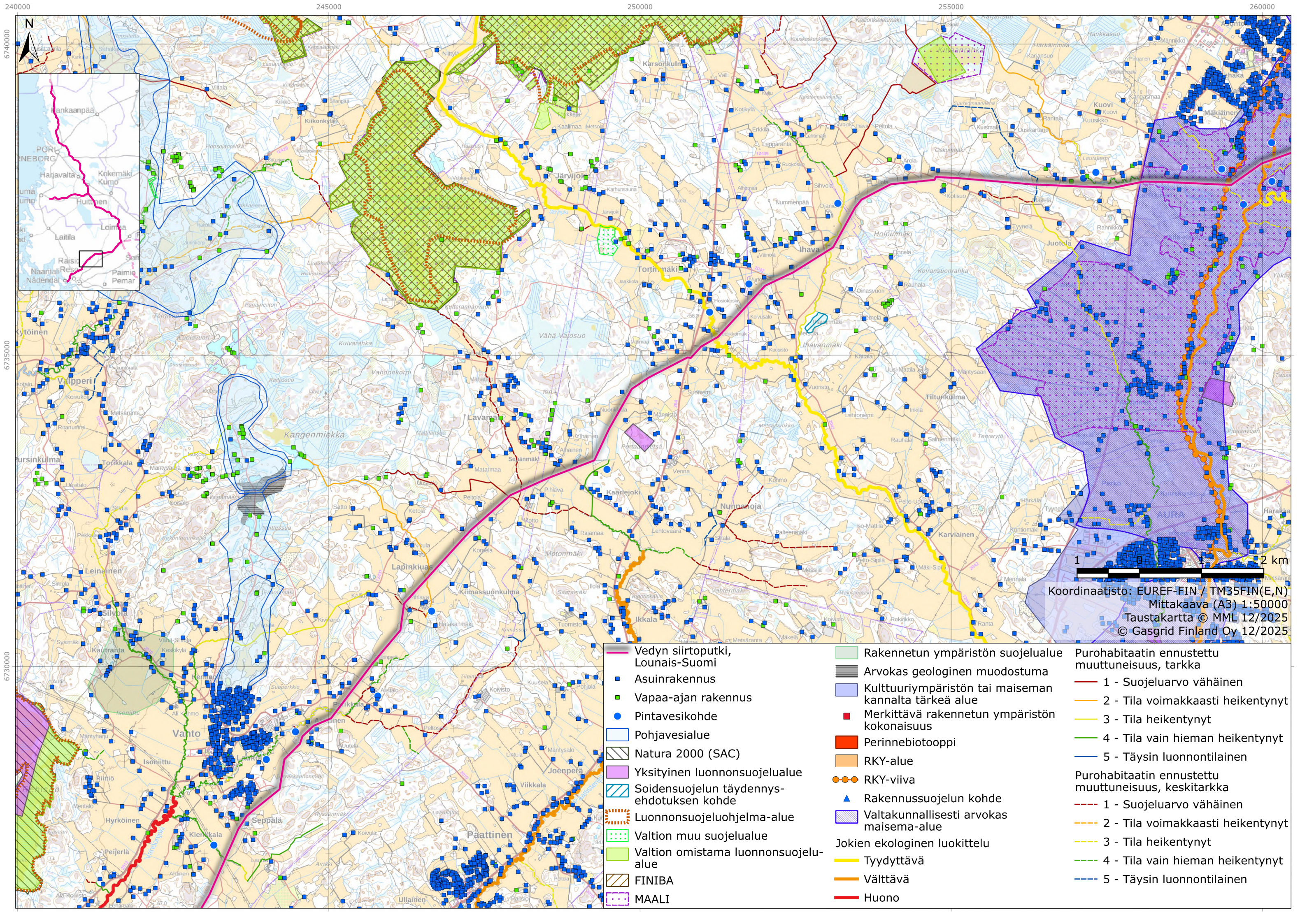
- Vedyn siirtoputki, Lounais-Suomi
  - - - Vedyn siirtoputki, muu osa-alue
  - Asuinrakennus
  - Vapaa-ajan rakennus
  - Niinijoen koulu
  - Pintavesikohde
  - Pohjavesialue
  - Natura 2000 (SAC)
  - Natura 2000 (SPA)
  - Yksityinen luonnonsuojelualue
  - Luonnonsuojeluohjelma-alue
  - Valtion muu suojelualue
  - Valtion omistama luonnonsuojelu-alue
  - MAALI
  - Rakennetun ympäristön suojelualue
  - Arvokas geologinen muodostuma
  - Kulttuuriympäristön tai maiseman kannalta tärkeä alue
  - RKY-alue
  - RKY-viiva
  - ▲ Rakennussuojelun kohde
- Jokien ekologinen luokittelu**
- Välttävä
  - Välttävä, voimakkaasti muutettu
- Purohabitaatin ennustettu muuttuneisuus, tarkka**
- 1 - Suojeluarvo vähäinen
  - 2 - Tila voimakkaasti heikentynyt
  - 3 - Tila heikentynyt
  - 4 - Tila vain hieman heikentynyt
- Purohabitaatin ennustettu muuttuneisuus, keskitarkka**
- - - 1 - Suojeluarvo vähäinen
  - - - 2 - Tila voimakkaasti heikentynyt
  - - - 3 - Tila heikentynyt
  - - - 4 - Tila vain hieman heikentynyt

Koordinaatisto: EUREF-FIN / TM35FIN(E,N)  
 Mittakaava (A3) 1:50000  
 Taustakartta © MML 12/2025  
 © Gasgrid Finland Oy 12/2025



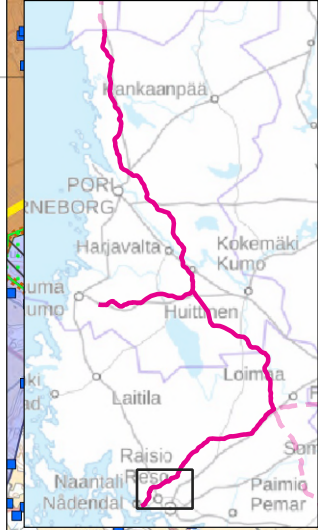
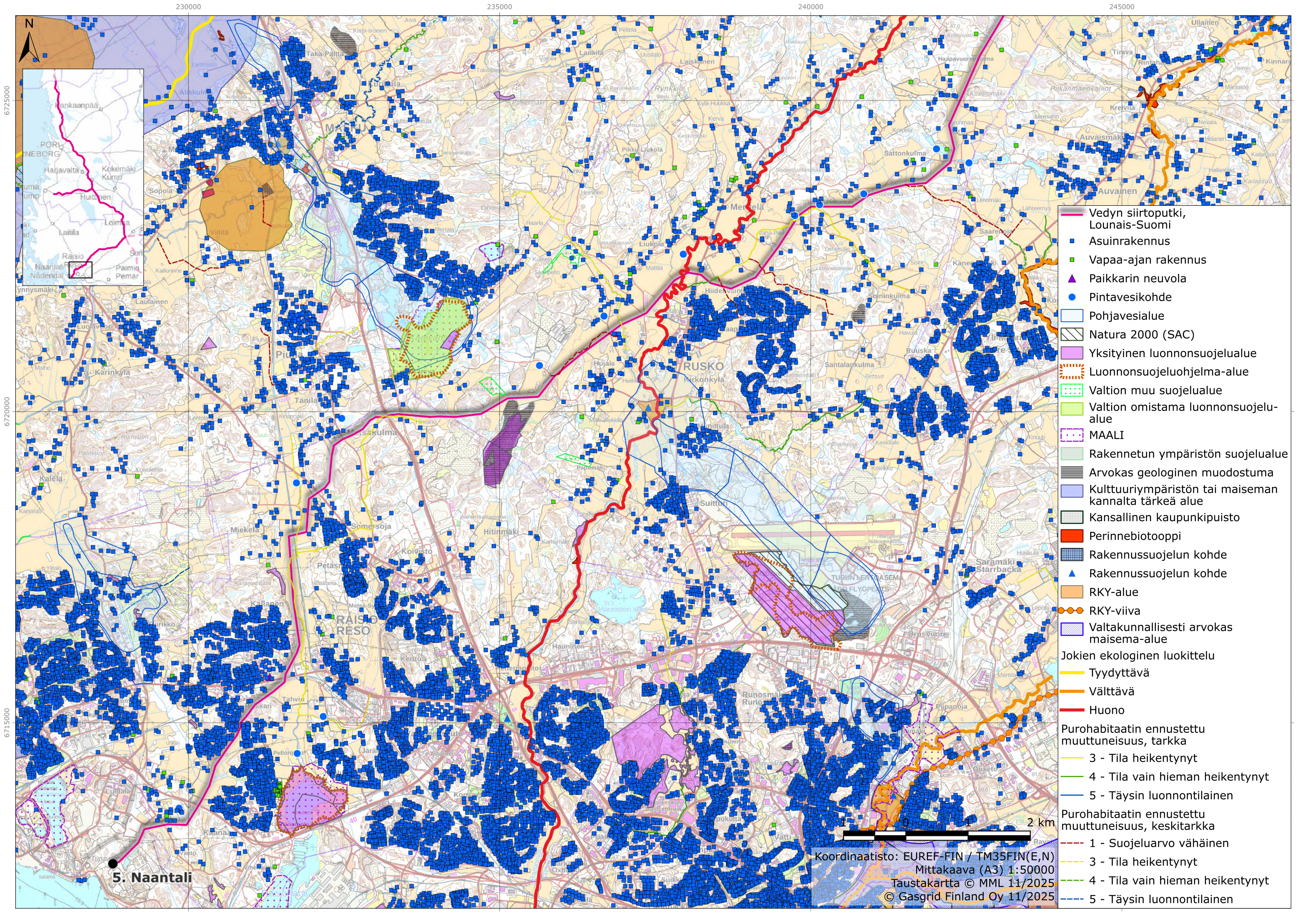
**4. Loimaa**





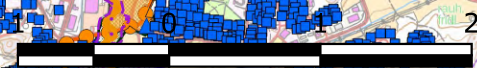
Koordinaatisto: EUREF-FIN / TM35FIN(E,N)  
 Mittakaava (A3) 1:50000  
 Taustakartta © MML 12/2025  
 © Gasgrid Finland Oy 12/2025

- |  |   |  |
|--|---|--|
| <ul style="list-style-type: none"> <li><span style="color: magenta;">—</span> Vedyn siirtoputki, Lounais-Suomi</li> <li><span style="color: blue;">■</span> Asuinrakennus</li> <li><span style="color: green;">■</span> Vapaa-ajan rakennus</li> <li><span style="color: blue;">●</span> Pintavesikohde</li> <li><span style="border: 1px solid blue; padding: 2px;"> </span> Pohjavesialue</li> <li><span style="border: 1px dashed black; padding: 2px;"> </span> Natura 2000 (SAC)</li> <li><span style="background-color: #e6e6fa; border: 1px solid black; padding: 2px;"> </span> Yksityinen luonnonsuojelualue</li> <li><span style="border: 1px solid blue; padding: 2px;"> </span> Soidensuojelun täydennisehdotuksen kohde</li> <li><span style="border: 2px dashed orange; padding: 2px;"> </span> Luonnonsuojeluohjelma-alue</li> <li><span style="background-color: #90ee90; border: 1px solid black; padding: 2px;"> </span> Valtion muu suojelualue</li> <li><span style="background-color: #90ee90; border: 1px solid black; padding: 2px;"> </span> Valtion omistama luonnonsuojelualue</li> <li><span style="border: 1px solid black; padding: 2px;"> </span> FINIBA</li> <li><span style="border: 1px dashed purple; padding: 2px;"> </span> MAALI</li> </ul> | <ul style="list-style-type: none"> <li><span style="background-color: #c8e6c9; border: 1px solid black; padding: 2px;"> </span> Rakennetun ympäristön suojelualue</li> <li><span style="background-color: #cccccc; border: 1px solid black; padding: 2px;"> </span> Arvokas geologinen muodostuma</li> <li><span style="background-color: #bbdefb; border: 1px solid black; padding: 2px;"> </span> Kulttuuriympäristön tai maiseman kannalta tärkeä alue</li> <li><span style="color: red;">■</span> Merkittävä rakennetun ympäristön kokonaisuus</li> <li><span style="background-color: #ff8a65; border: 1px solid black; padding: 2px;"> </span> Perinnebiotooppi</li> <li><span style="background-color: #ffe0b2; border: 1px solid black; padding: 2px;"> </span> RKY-alue</li> <li><span style="color: orange;">●●●</span> RKY-viiva</li> <li><span style="color: blue;">▲</span> Rakennussuojelun kohde</li> <li><span style="background-color: #d1c4e9; border: 1px solid black; padding: 2px;"> </span> Valtakunnallisesti arvokas maisema-alue</li> </ul> <p>Jokien ekologinen luokittelu</p> <ul style="list-style-type: none"> <li><span style="color: yellow;">—</span> Tyydyttävä</li> <li><span style="color: orange;">—</span> Välttävä</li> <li><span style="color: red;">—</span> Huono</li> </ul> | <p>Purohabitaatin ennustettu muuttuneisuus, tarkka</p> <ul style="list-style-type: none"> <li><span style="color: red;">—</span> 1 - Suojeluarvo vähäinen</li> <li><span style="color: orange;">—</span> 2 - Tila voimakkaasti heikentynyt</li> <li><span style="color: yellow;">—</span> 3 - Tila heikentynyt</li> <li><span style="color: green;">—</span> 4 - Tila vain hieman heikentynyt</li> <li><span style="color: blue;">—</span> 5 - Täysin luonnontilainen</li> </ul> <p>Purohabitaatin ennustettu muuttuneisuus, keskitarkka</p> <ul style="list-style-type: none"> <li><span style="color: red;">- - -</span> 1 - Suojeluarvo vähäinen</li> <li><span style="color: orange;">- - -</span> 2 - Tila voimakkaasti heikentynyt</li> <li><span style="color: yellow;">- - -</span> 3 - Tila heikentynyt</li> <li><span style="color: green;">- - -</span> 4 - Tila vain hieman heikentynyt</li> <li><span style="color: blue;">- - -</span> 5 - Täysin luonnontilainen</li> </ul> |
|--|---|--|



- Vedyn siirtoputki, Lounais-Suomi
- Asuinrakennus
- Vapaa-ajan rakennus
- ▲ Paikkarin neuvola
- Pintavesikohde
- Pohjavesialue
- Natura 2000 (SAC)
- Yksityinen luonnonsuojelualue
- Luonnonsuojeluohjelma-alue
- Valtion muu suojelualue
- Valtion omistama luonnonsuojelu-alue
- MAALI
- Rakennetun ympäristön suojelualue
- Arvokas geologinen muodostuma
- Kulttuuriympäristön tai maiseman kannalta tärkeä alue
- Kansallinen kaupunkipuisto
- Perinnebiotooppi
- Rakennussuojelun kohde
- ▲ Rakennussuojelun kohde
- RKY-alue
- RKY-viiva
- Valtakunnallisesti arvokas maisema-alue
- Jokien ekologinen luokittelu
- Tyydyttävä
- Välttävä
- Huono
- Purohabitaatin ennustettu muuttuneisuus, tarkka
- 3 - Tila heikentynyt
- 4 - Tila vain hieman heikentynyt
- 5 - Täysin luonnontilainen
- Purohabitaatin ennustettu muuttuneisuus, keskitarkka
- - - 1 - Suojeluarvo vähäinen
- - - 3 - Tila heikentynyt
- - - 4 - Tila vain hieman heikentynyt
- - - 5 - Täysin luonnontilainen

Koordinaatisto: EUREF-FIN / TM35FIN(E,N)  
 Mittakaava (A3) 1:50000  
 Taustakartta © MML 11/2025  
 © Gasgrid Finland Oy 11/2025



5. Naantali